

WIR HABEN SIE NICHT ENTWICKELT, DAMIT IHR UNTERNEHMEN
WETTBEWERBSFÄHIG BLEIBT.

**WIR MÖCHTEN,
DASS SIE
DIE FÜHRUNG
ÜBERNEHMEN.**



Kodak

Scan Station 500

Mehr Leistung für Ihr Unternehmen mit einem kleinen Paket.

Das schnelle Einbinden von Dokumenten in den Workflow ist von entscheidender Bedeutung. Noch wichtiger ist es, Ihr Unternehmen bei der Weiterverarbeitung dieser Dokumente zu unterstützen. Aus diesem Grund haben wir die **Kodak Scan Station 500** entwickelt. Dieses Netzwerk-Scangerät ist mit intelligenten Funktionen ausgestattet, die das Integrieren, Verwalten und Scannen von Dokumenten vereinfachen.

Jetzt mit verschiedenen leistungsstarken Remote-Verwaltungsfunktionen, die Systemadministratoren die Kontrolle über Ihre Scan Station 500-Netzwerkgeräte verleihen.



E-Mail



Fax



Netzwerk



Drucker



USB-Stick



FTP



Die intelligente, schnelle, einfache, benutzerfreundliche, leise, sichere und ferngesteuerte Kodak Scan Station 500.

FÜR IHRE AUFGABEN ENTWICKELT.

Senden Sie Informationen. Nicht einfach nur Daten.

Die exklusive Voice Attachment-Funktion gibt Ihnen die Möglichkeit, wichtige Anweisungen aufzuzeichnen und direkt mit den Dokumenten zu versenden.

Sorgen Sie dafür, dass alle Ihre Nachricht erhalten.

Mit einem einzigen Scanvorgang können Sie ein Dokument über das Netzwerk gleichzeitig an E-Mail-Adressen, einen Drucker, ein Faxgerät, einen USB-Stick und einen FTP-Server senden.

Für die Verwaltung per Fernzugriff geeignet:

- Erstellen und verwalten Sie Listen von Scan Station 500 Geräten
- Gruppieren und klassifizieren Sie verwaltete Geräte
- Aktualisieren Sie die Konfiguration und die eingebettete Software von einem, mehreren oder allen verwalteten Geräten
- Zeigen Sie den Status verwalteter Geräte an
- Greifen Sie per Fernzugriff auf einzelne verwaltete Geräte zu

Noch schneller:

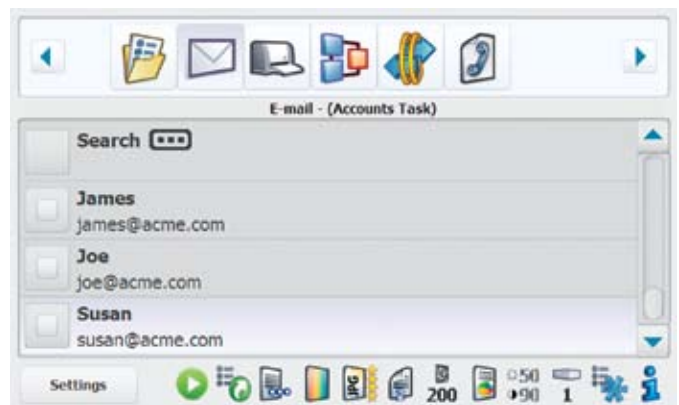
- Bis zu 9 Mal schneller als Mitbewerbergeräte (200 dpi, Farb-Duplexmodus)
- Scannen Sie bis zu 3.000 Seiten pro Tag
- Die automatische Ausrichtung spart Zeit und Arbeit bei der Dokumentenvorbereitung
- Robuste und schonende Papierführung
- Einzugsfach für bis zu 75 Blatt
- Zeiteinsparung durch doppelseitiges Scannen in einem einzigen Durchgang

Sicher:

- Das Scannen und Senden an USB-Sticks lässt sich aktivieren und deaktivieren
- Die Benutzerauthentifizierung basiert auf der **Windows**-Standardauthentifizierung
- Transaktionsprotokoll zur Aufzeichnung sämtlicher Vorgänge
- Höhere Sicherheit zur Verhinderung böswilliger Zugriffe
- PDF-Verschlüsselung mit privatem Schlüssel
- Sichere Anmeldung über LDAP

Einfach zu bedienen:

- Intuitive Touchscreen-Bedienung
- Automatisches Entfernen von leeren Seiten verringert die Dateigröße
- Zeiteinsparung durch Programmierung von häufig verwendeten Auftragseinstellungen
- Einfaches Konfigurieren per Fernzugriff
- Kodaks Perfect Page Scanning-Technologie sorgt automatisch für hervorragende Bildqualität
- Die LDAP-Adressensuche ist mit Ihrem Unternehmensverzeichnis kompatibel
- Dateien können gemäß den Richtlinien Ihres Unternehmens benannt werden



Der große LCD-Touchscreen von 20,3 cm erleichtert allen Anwendern das Scannen und die gemeinsame Nutzung von Dokumenten.

Eignet sich für den Einsatz im Büro:

- Leiser Betrieb
- Integriertes Faxmodem – kein separates Faxgerät erforderlich
- Scannen und Senden mit einem Gerät – keine weitere Hardware oder Software erforderlich
- Ergonomisch auf die Bedienung im Stehen oder Sitzen ausgelegt
- Ideal für die normale oder spezifische Nutzung
- Optionale A3- und A4-Flachbetten ermöglichen das Scannen übergroßer und empfindlicher Dokumente

Zuverlässigkeit:

Die Mitarbeiter des **Kodak** Service & Support sind immer zur Stelle, um dafür zu sorgen, dass Ihr Betrieb reibungslos läuft.



Die Kodak Scan Station 500 ist extrem leistungsfähig und braucht nur wenig Platz.

Kodak Scan Station 500

Anschluss	10/100 Base T und integriertes 56K-Faxmodem, kein Host-PC erforderlich
Ausgabemethoden	Scanausgabe in einen Netzwerkordner, an einen Drucker, an eine E-Mail-Adresse, an ein Faxgerät, an einen USB-Stick, an einen FTP-Server (anonym, mit Authentifizierung, mit Proxy-Unterstützung)
Netzwerkprotokolle	TCP/IP, SMB, authentifiziertes SMTP (Anmeldung, nur Text, CRAM, NTLM), DHCP (oder statisch), NT-Domänenauthentifizierung
Sicherheitsfunktionen	PDF-Verschlüsselung mit privatem Schlüssel, optionaler Zugriff mit Passwort, Option zum Aktivieren bzw. Deaktivieren der Scanausgabe an einen USB-Stick, sichere Anmeldung über LDAP, Aktivitätenprotokollierung anhand der Anmelde-ID, IP-Portsperre
Ausgabedateiformate	Einseitige und mehrseitige TIFF-, JPEG-, PDF-, durchsuchbare PDF- und verschlüsselte PDF-Dateien sowie optional JPEG-komprimierte, TIFF- und WAV-Dateien
Bedienfeld	20,3-cm-TFT-LCD (800 x 480) mit Touchscreen
Audio	Integriertes Mikrofon und Lautsprecher zur Aufnahme und Wiedergabe von Voice Attachment-Nachrichten
Prozessor, Arbeitsspeicher und Festplatte (integriert)	Intel Atom -Prozessor, 1 GB RAM, Festplatte mit 160 GB
Scan-Technologie	Duplex-Scanner mit Dual-Color-Quadlinear-CCD, 600 dpi optische Auflösung, Erfassung mit 30 Bit (10 x 3), Farbausgabe mit 24 Bit (8 x 3), Graustufenausgabe mit 256 Stufen (8 Bit)
Ausgabeauflösung	75, 100, 150, 200, 240, 300, 400, 600 dpi
Imaging-Funktionen	Perfect Page Scanning, Schräglagenkorrektur, automatische Randentfernung, inhaltsbasiertes Entfernen leerer Seiten, automatische Ausrichtung
Durchsatz-Geschwindigkeiten (Hochformat, DIN A4)	Schwarzweiß/Graustufen/Farbe: Bis zu 30 ppm / 60 ipm bei 200 dpi
Mehrfacheinzugserkennung	mit Ultraschall-Technologie
Einzug	bis zu 75 Blatt bei 75 g/m ² -Papier
Maximale Dokumentengröße	215 mm x 863 mm - mögliche Einschränkungen bei bestimmten Auflösungen
Minimale Dokumentengröße	50 mm x 63,5 mm; Mehrblatteinzug: 75 mm x 125 mm
Papierstärke und -gewicht	52-413 g/m ² Papier und bis zu 1,25 mm starke Ausweise
Empfohlenes Tagesvolumen	Bis zu 3.000 Seiten
Prüfzeichen und Produktzertifizierungen	AS/NZS 3548 Klasse A (C-Tick-Prüfzeichen), CAN/CSA-C22.2 Nr. 60950-1 (TÜV-C-Prüfzeichen), Canada ICES-003 Issue 3 (Klasse A), GB4943, GB9254 (Klasse A), GB 17625.1 Harmonics (CCC "S&E"-Prüfzeichen), EN 55022 Einrichtungen der Informationstechnik - Funkstörereigenschaften (Klasse A), EN 61000-3-3 Flicker, EN 55024 Einrichtungen der Informationstechnik - Störfestigkeitseigenschaften (CE-Prüfzeichen), EN 60950 (TÜV-GS-Prüfzeichen), IEC 60950-1, CISPR 22 (Klasse A), VCCI (Klasse A), CNS 13438 (Klasse A), CNS 14336 (BSMI-Prüfzeichen), UL 60950-1 (TÜV-US-Prüfzeichen), CFR 47 Part 15 Subpart B (FCC Klasse A), Argentina S-Mark
Abmessungen	Gewicht: 10,5 kg; Tiefe 38,1 cm; Breite: 34,9 cm; Höhe: 20,8 cm
Inhalt der Verpackung	Kodak Scan Station 500, Netzkabel, Benutzerhandbuch, Einrichtung und Dokumentation auf CD-ROMs, Kurzanleitung für die Installation, ein USB-Stick, Konfigurationsverwaltungs-Software, Scanner-Verwaltungssoftware
Verfügbares Zubehör	USB-Sticks, Kodak Scan Station 500 - Tastatur und Standfuß, Kodak DIN A3-Flachbett, Kodak DIN A4-Flachbett
Zubehör	Einzugsmodule, Rollenreinigungspads, Antistatiktücher
Verfügbare Software	NSi AutoStore - Client-fähig, weitere NSi AutoStore -Anwendungen verfügbar
Garantie*	12 Monate Garantie mit Austauschservice innerhalb von 4 Werktagen und Scanner-Hotline
Garantieerweiterung*	36 Monate Garantie mit Austauschservice am nächsten Werktag und Scanner-Hotline
USB-Stick - Empfohlene technische Daten	USB 2.0, Mindestgröße für die Konfiguration: 32 MB, Mindestgröße für die Speicherung von Bildern und Dateien: 128 MB
Umgebungsbedingungen	Betriebstemperatur: 10-35° C, relative Luftfeuchtigkeit: 10 bis 85 %, Höhe <2000 m
Lichtquelle	Dual-Kaltkathoden-Leuchtstofflampe
Leistungsaufnahme	Standby-Modus: < 6 Watt; Betriebsmodus: < 95 Watt; ausgeschaltet < 1 Watt
Schnittstellen	Rückseite: vier USB 2.0-Anschlüsse, ein RJ45-10/100-Base-T-Ethernet-Anschluss, ein Flachbett-Anschluss und eine RJ11-Telefonbuchse Blende: ein USB-2.0-Port

*Die Verfügbarkeit der Serviceleistungen kann aufgrund der geographischen Gegebenheiten einschränkt sein. Ausführliche Informationen hierzu erhalten Sie von Ihrem Vertriebspartner für Kodak Produkte oder direkt bei Kodak Service & Support.



Kodak
Service & Support

Weitere Informationen finden Sie unter:

www.kodak.com/go/getyourScanStation

Gedruckt mit **Kodak** Technologie.

Deutschland, Österreich, Schweiz:

KODAK GmbH, Hedelfingerstr. 60, 70327 Stuttgart, Deutschland

Tel.: +49 (0)711/406-2535,

E-mail: scannerfamilie@kodak.com

www.kodak.de/go/docimaging

©Kodak, 2010. Kodak ist eine Marke von Kodak. DoldeMedien_2,10

Änderung der technischen Daten vorbehalten.

KAT-Nr. E-DI.035.0210.de.01

Es ist Zeit für Sie **UND** Kodak